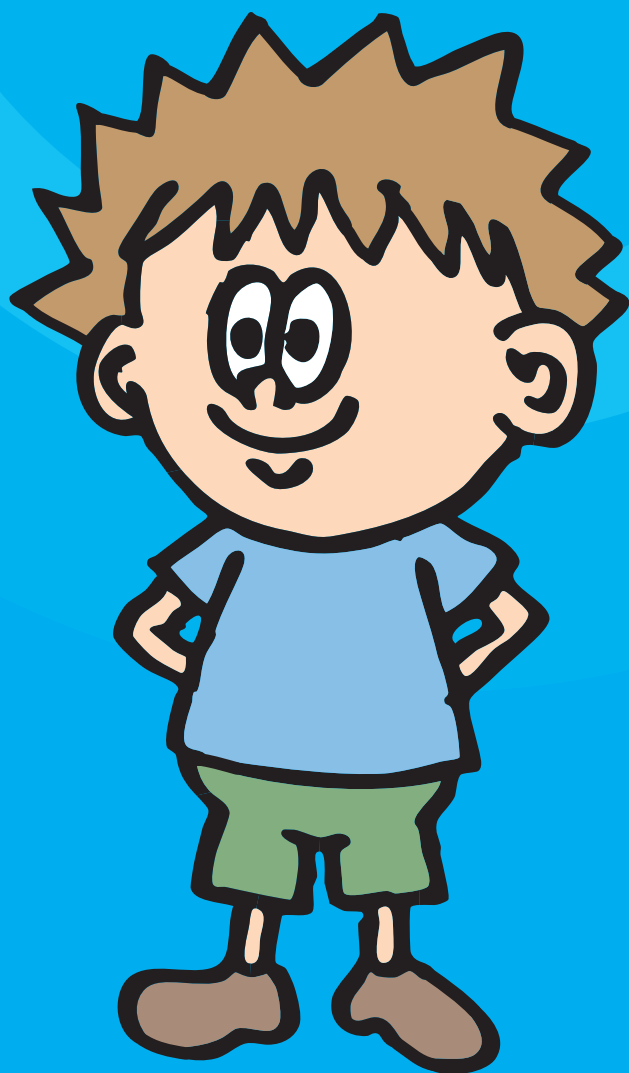


PSANÍ



PŘÍPRAVNÉ CVIKY PRO NÁCVIK HŮLKOVÉHO PÍSMÁ



INVESTICE DO ROZVOJE VZDĚLÁVÁNÍ

Tento projekt je spolufinancován z Evropského sociálního fondu a státního rozpočtu České republiky.

ÚVOD

Pracovní listy – přípravné cviky pro nácvik hůlkového písma jsou určeny pro vzdělávání žáků v základní škole speciální a plně respektují individuální potřeby této cílové skupiny. Svým tématem zpracování a koncepcí nabízí učitelům metodický postup a hrové náměty pro rozvoj písemných a grafických dovedností.

METODICKÉ POKYNY

Metodické pokyny při práci s pracovními listy vycházejí z hlavních zásad práce se žáky se speciálními vzdělávacími potřebami. Pracovní listy přípravných cviků pro nácvik hůlkového písma jsou řazeny dle základních vývojových charakteristik a náročnosti grafických dovedností. Pracovní sešit je dělen do pěti oblastí průpravných a uvolňovacích cviků pro nácvik hůlkového písma – čmárání, kroužení, oblouky, črtání a čáry. **Neposkytují ucelený přehled cviků pro nácviku hůlkového písma**, pouze nabízejí speciálním pedagogům základní školy speciální náměty pro výuku psaní. Vlastní průpravné cviky pro nácvik hůlkového písma vycházejí z publikace Hůlková písanka (Hemzáčková, Pešková, 2001), jejichž prvky byly rozpracovány do jednotlivých pracovních listů.

Zásady a doporučení při práci s žákem:

- pracovní list není určen pro jednu vyučovací hodinu (je vhodné průpravný cvik na daném pracovním listě rozfázovat),
- respektujeme individuální potřeby a možnosti žáka,
- pracovní list je vhodné upravit dle potřeb žáka:
 - *ohraničení* (z nalepených špejlí, provázků, ubrousků, ohraničení pomocí barvy na sklo, barevné lepicí pásky atd.),
 - *formát pracovního listu* (zvětšení, zalaminování, vložení do psacích folií aj.),
 - *umístění pracovního listu* (lze předkládat horizontálně i vertikálně, nutné je pracovní list připevnit na danou plochu adekvátním způsobem – využíváme protiskluzové podložky, lepicí pásky, snímatelnou a opětovně použitelnou hmotu Tack-it aj.),

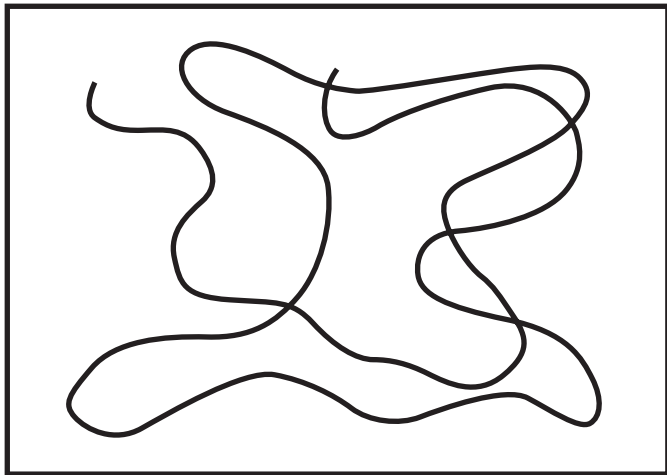
- *procvičujeme pracovní list pokud možno opakovaně* (pracovní list je možné zvětšit, popř. překreslit písmo na vhodný formát papíru),
- volíme vhodné psací náčiní, (měkké pastelky – voskovky, progressa, fixy se širokou stopou apod.), tzv. trojhranný program,
- dle potřeb žáka využíváme tzv. fyzické vedení či dopomoc (učitel stojí za žákem, prsty lehce podpírá jeho loket a tím zajišťuje, aby vedení ruky nebylo křečovitě),
- využíváme kompenzačních pomůcek,
- dbáme na to, aby byl žákovi úkol vždy zcela jasný, přesvědčíme se, zda chápe instrukce (na pracovním listě pro každou oblast je uveden vzor pro splnění dané instrukce),
- grafickou práci žáka motivujeme,
- nehodnotíme výkon kriticky, oceníme snahu a chuť spolupracovat.

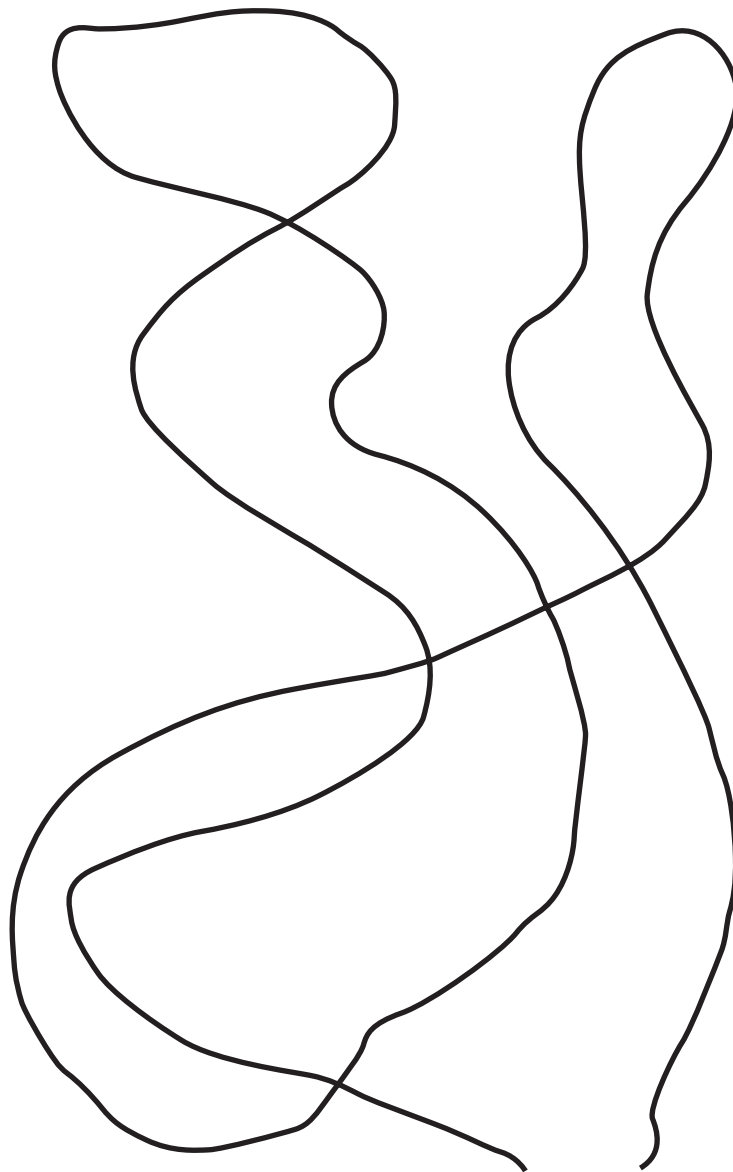
Přejeme žákům i učitelům základních škol speciálních, aby se jim vytvořené pracovní a metodické materiály líbily, a práce s nimi přinášela úspěchy.

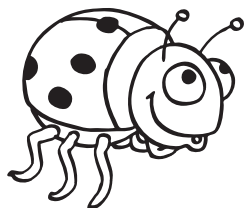
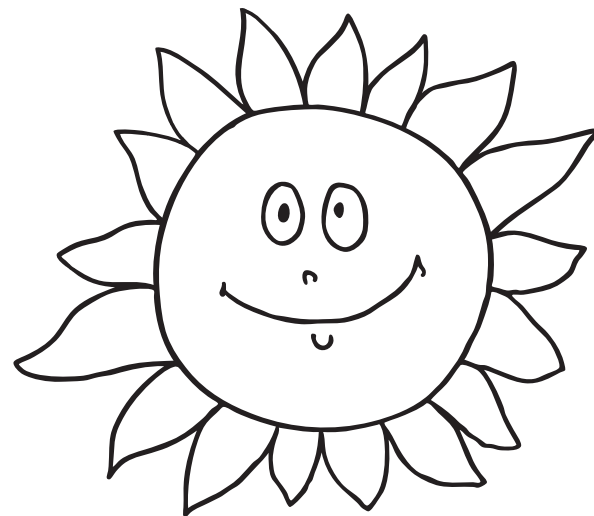
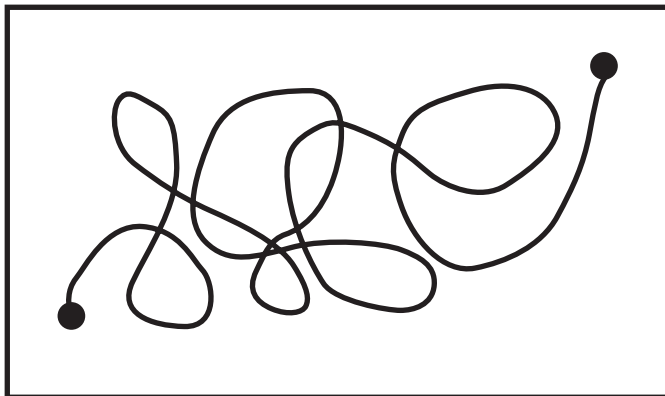
Kolektiv autorek

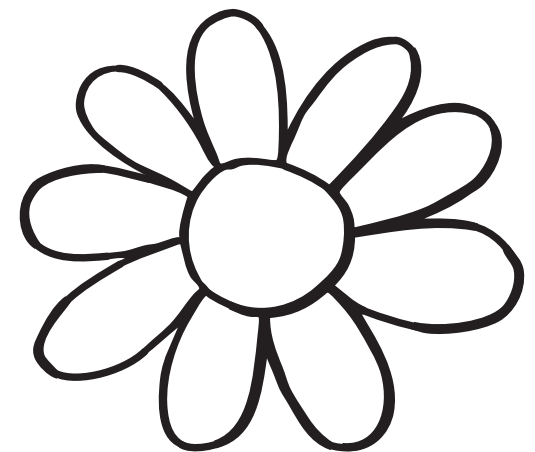
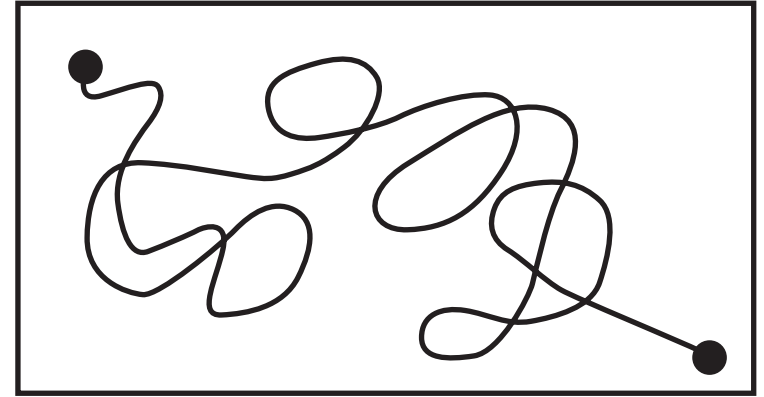
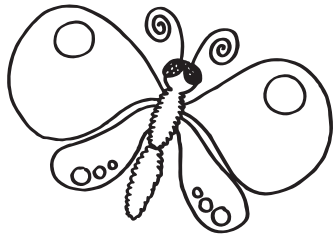
OBSAH

Přípravné cviky pro nácvik hůlkového písma	
Čmárání	2
Kroužení.....	14
Oblouky	26
Črtání.....	38
Čáry	50









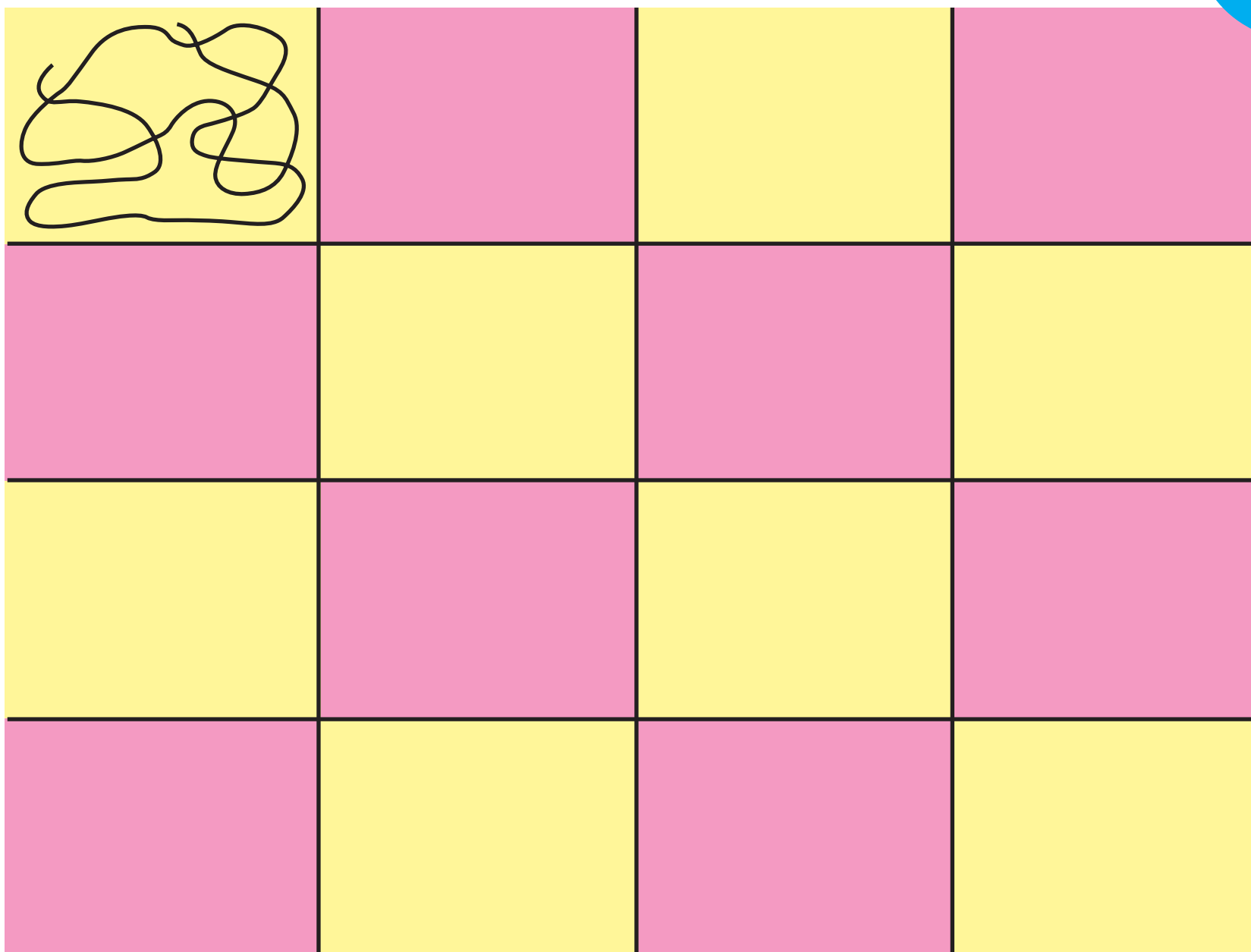
PSANÍ

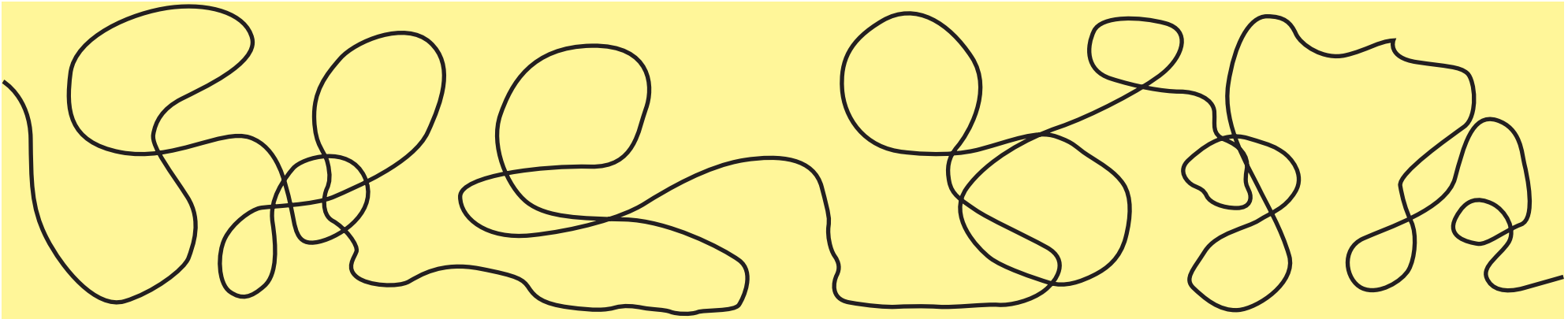
Růžová, žlutá jako sluníčko, zaplň provázkem každé políčko.

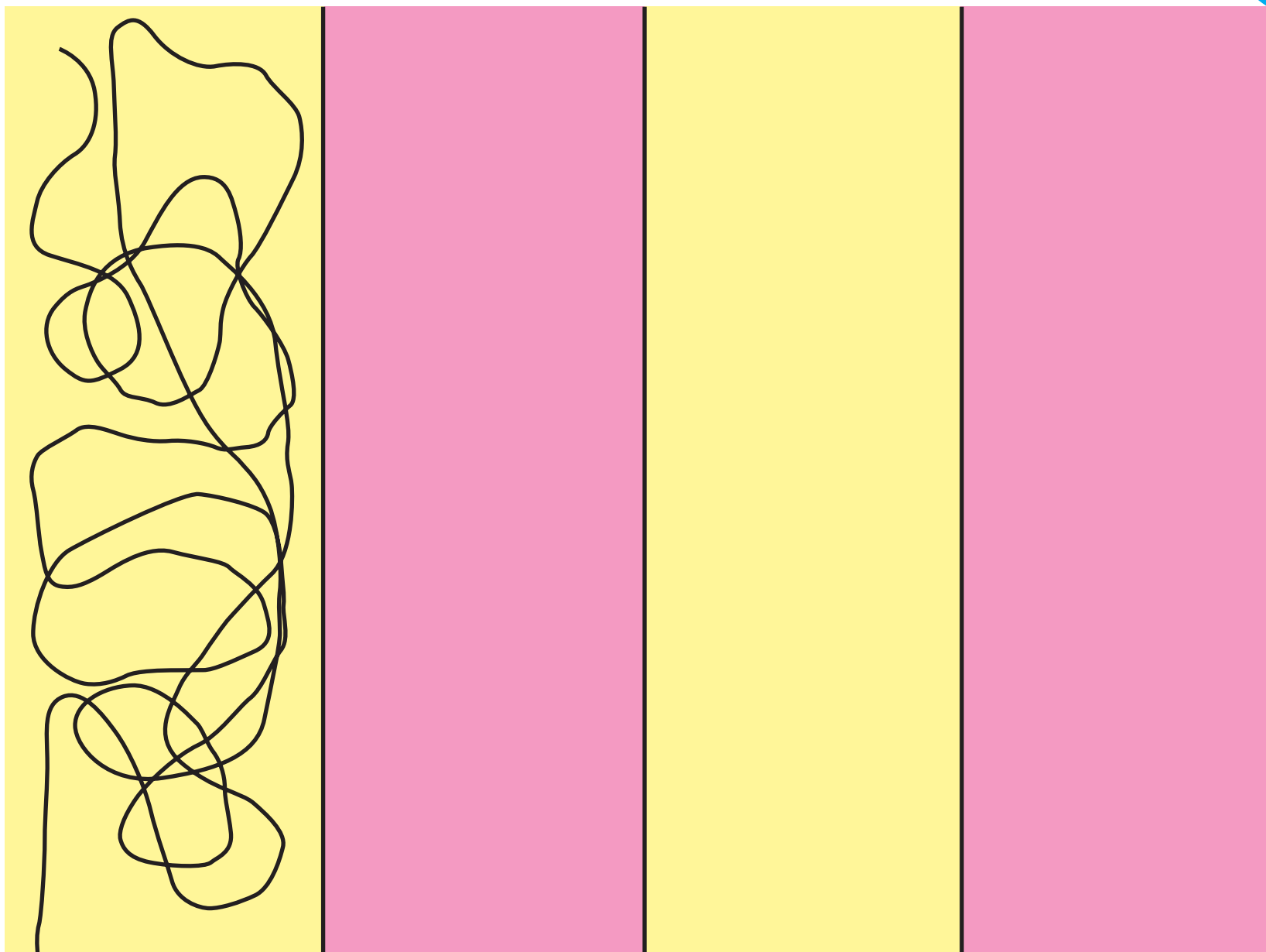
6



A yellow square containing a black, abstract scribble made of several overlapping loops and lines.	A solid pink square.
A solid pink square.	A solid yellow square.







PSANÍ

Zamotám, natáhnu provázek, zaplním celý obrázek.

10



