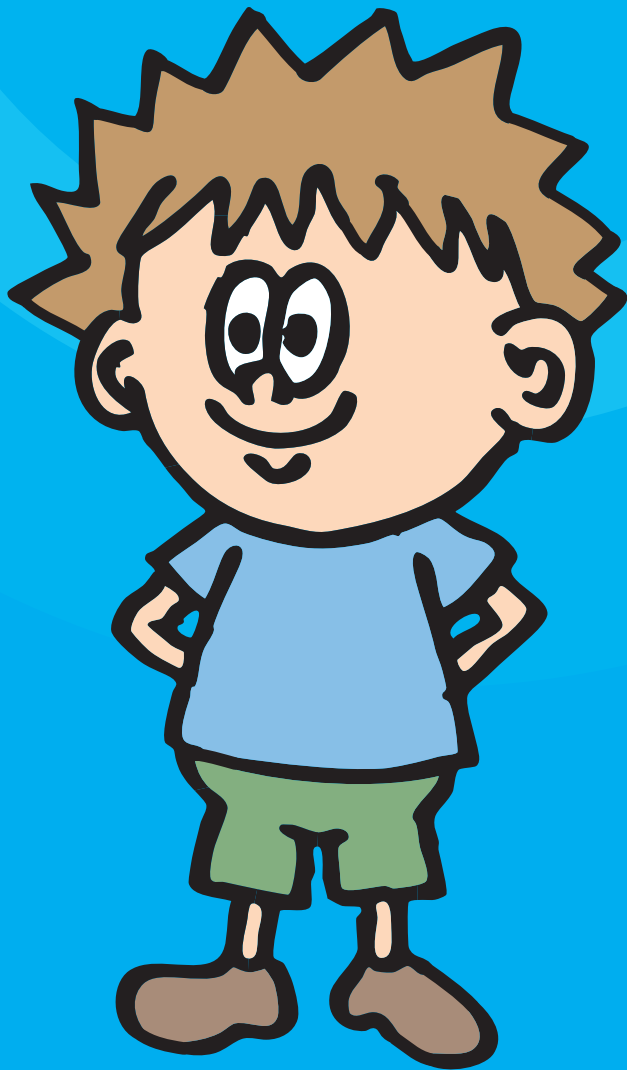


# PSANÍ



## PSANÍ HŮLKOVÝM A PSACÍM PÍSMEM



INVESTICE DO ROZVOJE VZDĚLÁVÁNÍ

Tento projekt je spolufinancován z Evropského sociálního fondu a státního rozpočtu České republiky.

# ÚVOD

Pracovní listy – psaní hůlkovým a psacím písmem jsou určeny pro vzdělávání žáků v základní škole speciální a plně respektují individuální potřeby této cílové skupiny. Svým tématem zpracování a koncepcí nabízí učitelům metodický postup a hrové náměty pro rozvoj písemných a grafických dovedností.

## METODICKÉ POKYNY

Metodické pokyny při práci s pracovními listy vycházejí z hlavních zásad práce se žáky se speciálními vzdělávacími potřebami. Pracovní listy psaní hůlkovým a psacím písmem jsou řazeny dle základních vývojových charakteristik grafických dovedností. **Neposkytují ucelený přehled nácviku psaní jednotlivých písmen**, pouze nabízejí speciálním pedagogům základní školy speciální náměty pro rozvoj písemných dovedností. V jednotlivých pracovních listech je kombinováno písmo hůlkové, písmo psací a písmo Comenium Script.

### Zásady a doporučení při práci s žákem:

- prvky vlastního hůlkového písma doporučujeme nacvičit v učebním materiálu „Hůlková písanka aneb od čar a oblouků k hůlkovým písmenům“ (Hemzáčková, Pešková, 2001),
- jednotlivá písmena nejprve obtahujeme, poté doplňujeme dílčí části,
- pracovní list není určen pro jednu vyučovací hodinu (je vhodné psaní na daném pracovním listě rozfázovat),
- daný typ písma volíme s ohledem na možnosti žáka (tzn. žák nemusí psát všechny styly písmen, ale píše ten, který mu nejvíce vyhovuje),
- respektujeme individuální potřeby a možnosti žáka,
- pracovní list je vhodné upravit dle potřeb žáka:
  - ohraničení* (z nalepených špejlí, provázek, ubrousků, ohraničení pomocí barvy na sklo, barevné lepicí pásky atd.),
  - formát pracovního listu* (zvětšení, zalaminování, vložení do psacích fólií aj.),
  - umístění pracovního listu* (lze předkládat horizontálně i vertikálně, nutné je pracovní list připevnit na danou plochu adekvátním

způsobem – využíváme protiskluzové podložky, lepicí pásky, snímatelnou a opětovně použitelnou hmotu Tack-it aj.),

*procvičujeme pracovní list pokud možno opakovaně* (pracovní list je možné zvětšit, popř. překreslit písmo na vhodný formát papíru),

- volíme vhodné psací náčiní, (měkké pastelky – voskovky, progressa, fixy se širokou stopou apod.), tzv. trojhranný program,
- dle potřeb žáka využíváme tzv. fyzické vedení či dopomoc (učitel stojí za žákem, prsty lehce podpírá jeho loket a tím zajišťuje, aby vedení ruky nebylo křečovitě),
- využíváme kompenzačních pomůcek,
- dbáme na to, aby byl žákovi úkol vždy zcela jasný, přesvědčíme se, zda chápe instrukce,
- grafickou práci žáka motivujeme,
- nehodnotíme výkon kriticky, oceníme snahu a chuť spolupracovat.

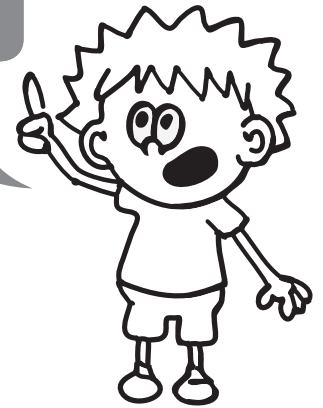
Přejeme žákům i učitelům základních škol speciálních, aby se jim vytvořené pracovní a metodické materiály líbily, a práce s nimi přinášela úspěchy.

*Kolektiv autorek*

## OBSAH

E, I, A, U, O .....	2–11
M, L, S, P, T, J, Y .....	12–25
N, D, K, V, R, Z .....	26–37
H, C, B, Ch, G, F .....	38–49
Q, W, X .....	50–52
Š, Ř, Ž, Č .....	53–56
Á, É, Í, Ů .....	57–59
Použité zdroje.....	60





Ee Ee Ee

E

e

E

E

e

li

Li

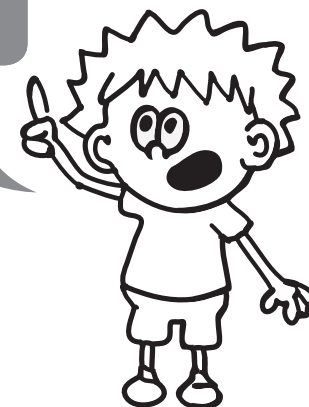
--	--

.....	
-------	--

•                  •                  •	•                  •                  •
---	---

<i>l l l</i>	<i>l l l</i>
--------------	--------------

<i>l l l l l</i>	<i>l l l l l</i>
------------------	------------------



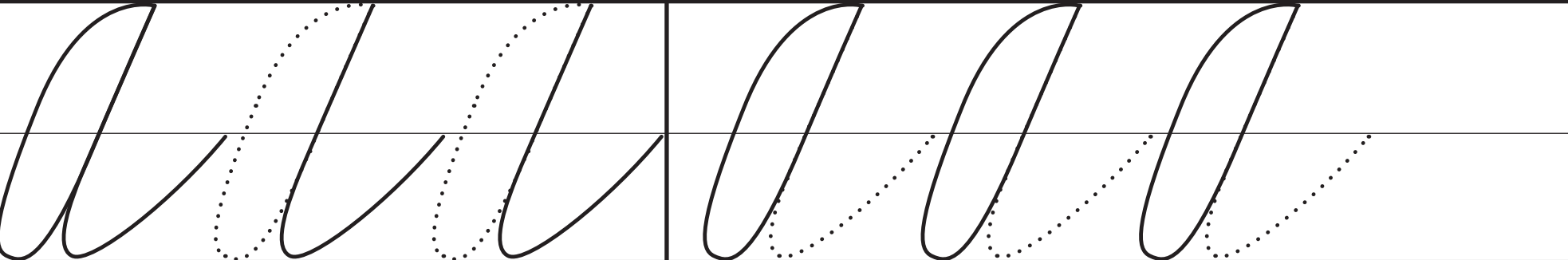
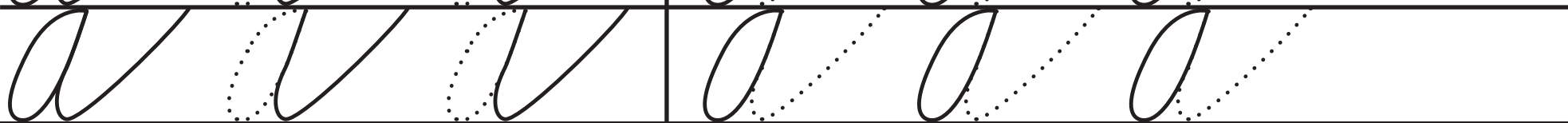
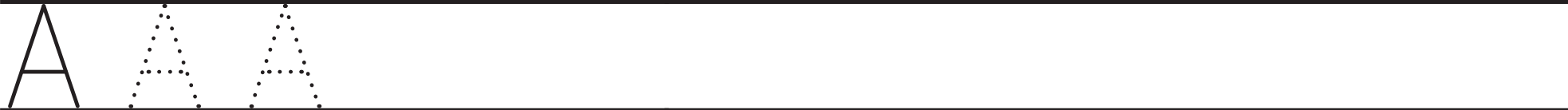
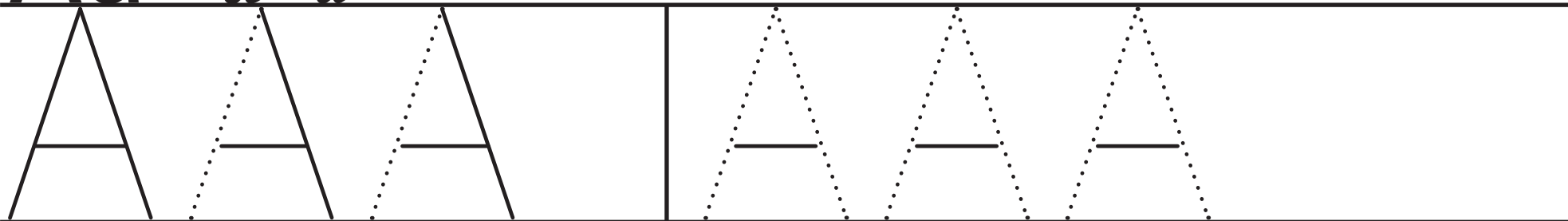
i Ji I i

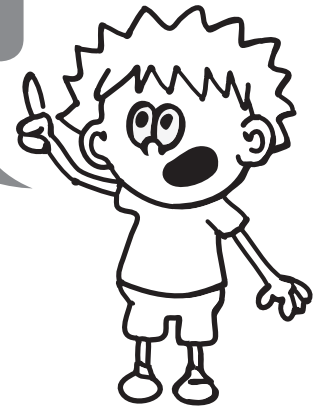
J

I

i

Aa Aa





Aa Aa Aa

A  
a

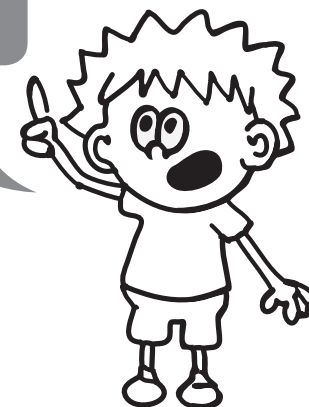
A

A

a



Uu Uu



Uu Uu Uu

U

u

U

u

Oo Oo

